

# 私立正義國中 111 學年度上學期第一次段考 高二 地理科試題

考試範圍:第二冊 第 1~2

【科目代號:09。社會組:01、自然組:02】

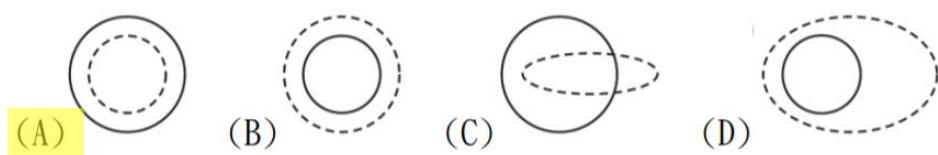
班級: \_\_\_\_\_

座號: \_\_\_\_\_

姓名: \_\_\_\_\_

## 第一部分：單一選擇題(每題 2 分)

- 隨著全球性交通的普及與發達，國際遷移在今日已是常見的現象。如許多國家國內工資較高，人們從事性質較為危險辛苦工作的意願低落，因此引進國外移工從事勞力工作，以節省人事費用。請問臺灣的國際移工來源國主要位於下列何地區？ (A)中南美洲 (B)大洋洲 (C)東南亞 (D)非洲。
- 「祖公的地盤好比一條船，人太多了要翻船；一棵樹上一窩雀，多了一窩就挨餓。」以上是侗族的古歌謠，其涵義最接近下列何種概念？ (A)人口轉型 (B)生態平衡 (C)人口遷移 (D)環境負載力。
- 「以臺灣超商來說，大夜一晚 8 小時的營收至少要達 1 萬元，才能攤平人力、水電等成本，但多數門市其實是虧損經營，某些總部還要支付夜班補助。」以上敘述從中地理論的角度看商閥與商品圈的關係何者正確（實線為商閥，虛線為商品圈）



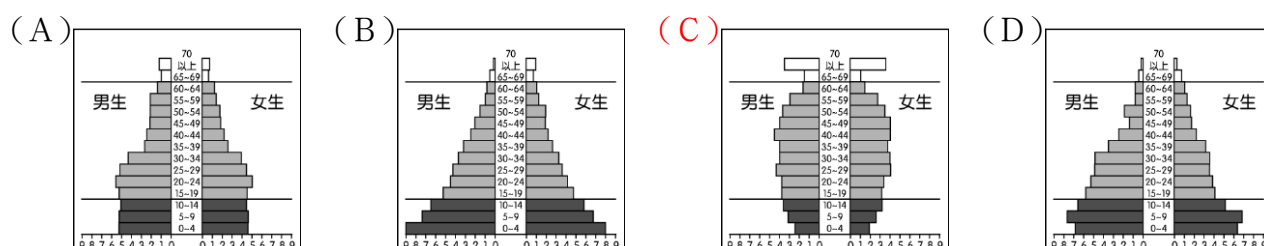
- 2019年3月彰化市一間名為「彰化百貨」的百貨行歇業，各媒體紛紛報導此事，並以「彰化市為什麼沒有百貨公司？」為題訪問路人，有路人提到彰化人比較常去臺中逛百貨公司。上述現象最適合以下列哪個理論加以解釋？ (A)邱念圈 (B)推拉理論 (C)中地理論 (D)工業區位論。
- 「十多年來，飯店旅宿業者搶進宜蘭。礁溪屬平地溫泉，離臺北又近，2006 年到 2018 年共增加 27 家飯店。因為來宜蘭主要都是一日遊的觀光客，而民宿數量的增長與外地人來宜蘭買農地、建農舍置產投資所導致。」上為某篇新聞的報導，請問促成宜蘭一日遊觀光興起的重要道路是哪一條？ (A)中山高速公路 (B)蘇花改 (C)蔣渭水高速公路 (D)福爾摩沙高速公路。
- 承上題，此報導中的內容，最有可能因為下列何者因素而導致？(A)都市化(B)交通革新(C)中地理論(D)邱念圈
- 下圖是某市區內三種不同新興零售業的空間分布圖，請問下列對甲、乙、丙三者的配對，何者正確？(A)甲：超級市場、乙：便利商店、丙：量販店 (B)甲：便利商店、乙：超級市場、丙：量販店 (C)甲：量販店、乙：便利商店、丙：超級市場 (D)甲：便利商店、乙：量販店、丙：超級市場。



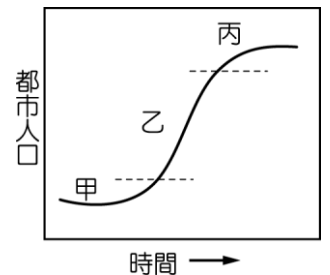
- 下表為某區域平原中，5 個不同等級中地各自提供的商品資料。根據此表判斷下列敘述何者正確？(A)中地等級高低依序為乙丙丁甲戊 (B)戊中地包含所有甲中地的市場區域 (C)戊中地提供商品商閥最大 (D)乙中地只提供需求頻率最低的商品。

商品等級 中地等級	高 → 低									
	1	2	3	4	5	6	7	8	9	10
甲							✓	✓	✓	✓
乙	✓	✓	✓	✓	✓	✓	✓	✓	✓	✓
丙			✓	✓	✓	✓	✓	✓	✓	✓
丁					✓	✓	✓	✓	✓	✓
戊									✓	✓

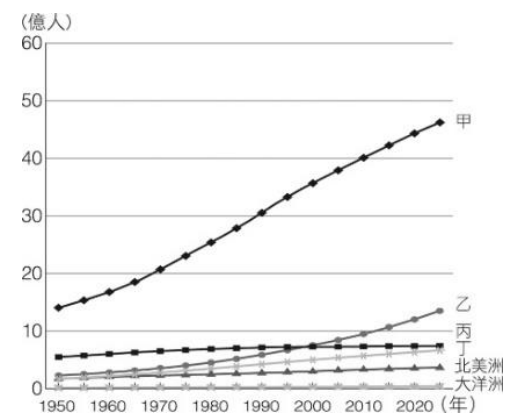
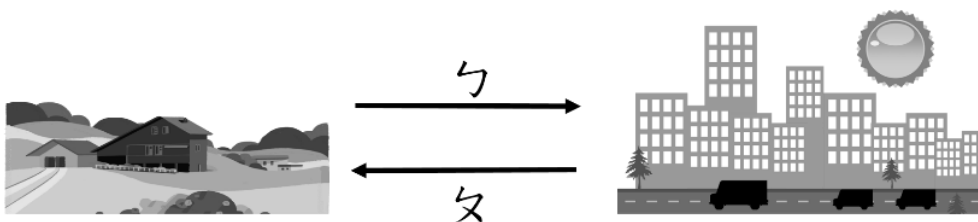
- 面對工業生產自動化的轉變，對於下列哪一種人口金字塔類型的國家較有幫助？



10. 某國政府以近 5 年的平均人口成長率來估算 5 年後的人口數，結果 5 年後發現實際人口數高於當時估計的人口數。若該國 10 年來的人口發展皆處於人口轉型模式的同一階段內，且人口並無明顯的移入移出，則該國在這 10 年間最可能處於人口轉型模式的哪一階段？ (A)低穩定階段 (B)高穩定階段 (C)早期擴張階段 (D)晚期擴張階段。
11. 人口金字塔的型態不僅能顯示該國人口結構與人口轉型階段，同時也能反映該國社會經濟發展程度。請問：人口金字塔圖主要依據哪二項人口資料繪製而成？(甲)職業；(乙)年齡；(丙)語言；(丁)性別；(戊)宗教。 (A)甲乙 (B)甲丙 (C)乙丁 (D)丙戊。
12. 中國人口在近代一胎化的政策之下，人口總量增長有趨緩的趨勢，而人口都市化水平則在快速增長。改革開放初期的 1978 年，都市化水平只有 17.9%，到 2005 年則提高到 43%，並呈現進一步加速趨勢。按照國家統計局 2005 年統計公報提供的數據，在過去一年裡，中國都市人口增加了 1,500 多萬。到 2005 年底，中國都市人口總數已經達到了 5.6 億。由於都市人口的增加，都市規模也不斷擴大。根據上文敘述，中國當時的都市化階段處於下圖中哪一區間？ (A)甲 (B)乙 (C)丙 (D)尚未進入甲階段。
13. 「唐山過臺灣，心肝結歸丸」、「六死，三留，一回頭」。上述諺語說明先民渡海來臺的辛苦與無奈。影響先民移居臺灣的因素可能有：(甲)家鄉山多平原少；(乙)臺灣平原開闊；(丙)臺灣資源豐富；(丁)臺灣海峽險惡難渡；(戊)政府發布渡臺禁令。請問上述條件何者屬於台灣的拉力？(A)甲丙(B)甲丁(C)丁戊(D)乙丙。
14. 全國首創遠距醫療門診，衛福部臺東醫院成功分院在 2018 年 11 月透過精密儀器將病患影像傳送到距離 280 公里的高雄長庚醫院，如同醫生親臨看診；未來將推廣至離島、偏鄉甚至國際合作。請問：長庚醫院以遠端視訊方式問診，從地理學角度來看，該醫療院所將會出現下列哪一種現象？ (A)商閭縮小 (B)商品圈擴大 (C)中地個數減少 (D)長庚與偏遠地區產生時空輻散現象。
15. 從哪些項目可以判斷中地等級高低？(甲)商品種類多寡(乙)商品製造地區(丙)商品需求頻率(丁)商品的標準化(戊)商品價格 (A)甲乙丙 (B)乙丙丁 (C)甲丙戊 (D)甲丁戊。
16. 右圖是世界各州人口成長趨勢圖，包含亞洲、非洲、歐洲、北美洲、中南美洲、大洋洲。請問關於資料的敘述何者正確？(A)甲是歐洲，人口成長快速是因為工業化時間較久(B)乙是非洲，人口成長加速是因為醫療條件改善 (C)丙是亞洲，人口呈現負成長 (D)丁是中南美洲，人口數量增加呈現停滯



17. 下圖為城鄉關係示意圖，請問圖中的【ㄅ】最有可能是下列何者？(甲)農產加工品(乙)蔬果和原料(丙)勞動人口(丁)觀光人口。(A)甲丙(B)乙丙(C)甲丁(D)乙丁



18. 在雙北地區有龐大的國際移工群體，主要提供雙北地區在老年照護上面的需求，請問在雙北地區的國際移工中，其性別比最有可能為下列哪個數字？(A)100(B)90(C)200(D)102
19. 凱特一家住在拉哥斯外圍的郊區，這裡原是個小農村，居民種植藥草和蔬果、製造棕櫚油和釀酒維生。自從建了一條鐵路經此之後，本地就快速發展，成為拉哥斯的一部分。凱特所居住的小農村發展成為都市的條件為何？ (A)地點 (B)位置 (C)資源豐富 (D)政府規劃。
20. 「移動式經濟」成潮流！餐車有隨時更換位置的獨特經營型態，現在很多業者會透過臉書，分享每一天的營業位置，讓客人可以跟著訊息，聞香而來，在這種「類飢餓行銷」的方式下，可以吸引到嘗鮮客人。上述移動式餐車可以達到何種作用？ (A)擴大商品圈 (B)擴大商閭 (C)少量多樣 (D)提升商品等級。
21. 定義【鄉村】的指標，最可能包含下列哪些？(甲)人口密度不集中(乙)農業就業人口多(丙)具有高聳的地標建築(丁)人口規模達一定數量(A)甲乙(B)乙丙(C)丙丁(D)乙丁
22. 下列關於台灣未來的分析，何者正確？ (A)未來臺灣會面臨勞力過剩問題，政府宜擴大內需來提供就業機會 (B)為減輕學童課業壓力，宜再廣設高中、大學 (C)奶粉廠商宜拓展中老年人市場，以因應不斷萎縮的嬰幼兒市場 (D)為減少人口壓力，宜鼓勵婦女節育

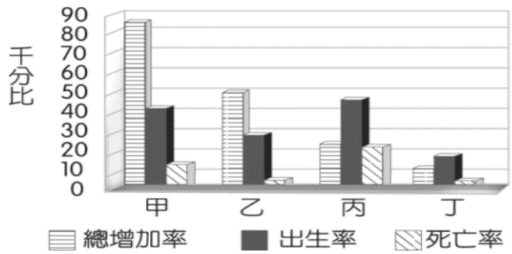


23. 下表為 2014 年臺北市中正區、彰化縣彰化市、雲林縣四湖鄉、南投縣埔里鎮 4 個行政區便利商店的數量分布。南投縣埔里鎮為表中的哪個行政區？ (A)甲 (B)乙 (C)丙 (D)丁。

	甲	乙	丙	丁
便利商店總數（家）	82	135	2	46

24. 在中地理論中，下列哪一種關係成正比？ (A)中地的等級和個數 (B)中地的等級及人口密度 (C)商品的價格和需求 (D)商品的等級和商闖的大小。

25. 右圖為臺灣在 1929~1989 年之間的每隔 20 年的人口統計值，其正確先後次序應為？ (A)甲→乙→丙→丁 (B)甲→丙→丁→乙 (C)丙→甲→乙→丁 (D)丁→甲→丙→乙。



第二部分：題組題(每題 2 分)

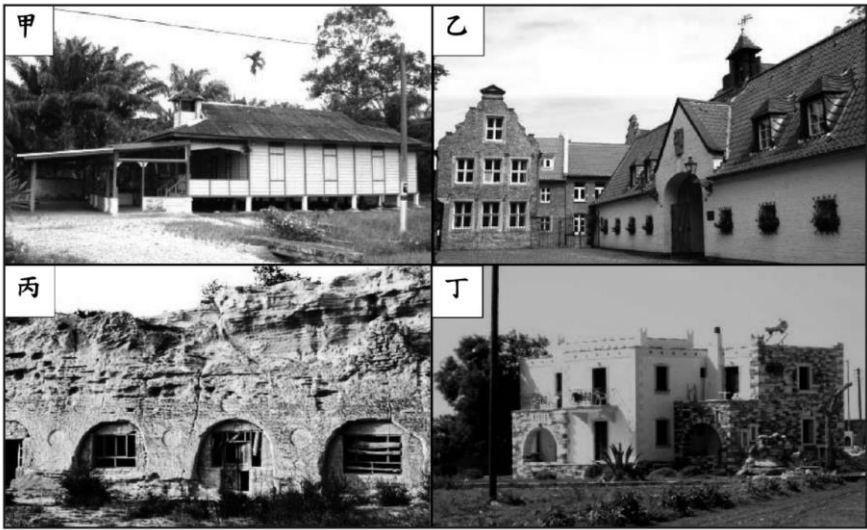
◇ 下表為臺灣台東市、台北市、基隆市三個都市的人口與醫療院所分布：

縣市	甲	乙	丙
人口（萬人）	270	37	11
醫學中心	10	0	0
區域醫院	7	2	1
地區醫院	19	7	4
基層診所	3490	287	98

26. 下列哪一概念最足以說明表一醫療院所的分布特性？ (A)中地理論 (B)推拉理論 (C)邱念理論 (D)時空收斂。

27. 承上題，請問甲、乙、丙哪一個是「基隆市」？ (A)甲 (B)乙 (C)丙。

◇ 下列照片是世界四個地區的傳統住宅建築，請問：



28. 關於照片的內容何者敘述錯誤？(A)大部分可以在鄉村地區見到這些建築(B)乙建築應該會分布在較高緯地區 (C) 丙的住屋是以就地取材的方式建築 (D)丁建築是為了防止冬季積雪壓垮屋頂

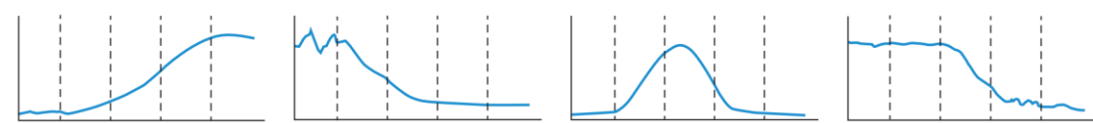
29. 請問丁建築最可能會分布在下列哪一個氣候區？(A)熱帶乾燥氣候(B)熱帶莽原氣候(C)熱帶雨林氣候(D)熱帶高地氣候

◇ 「人口轉型」模式是指一國（或地區）的人口成長由高出生率、高死亡率演變成低出生率、低死亡率的過程。請問：

30. 若欲以此模式說明一國家人口演變的過程時，則該國必須具備下列何種條件，此模式才具意義？ (A)社會文化差異不大 (B)人口屬於封閉系統 (C)人口倍時維持固定 (D)人口城鄉分布均勻。

31. 依「人口轉型」模式來判斷，正確的圖形為何？（橫座標為時間，縱座標為比率）

(A)出生率 (B)死亡率 (C)人口總數 (D)自然增加率



◇ 「臺灣高鐵造就本島一日生活圈」，這句話說明運輸革新對本島的衝擊。請回答下列問題：

32. 下列何者是高鐵對臺灣區域生活最可能的影響？ (A)本島四大區域的生活圈機能各趨獨立 (B)東部區域的地方生活機能更趨於完整 (C)南部與北部的生活機能差異相對縮減 (D)西部都會通勤時間與通勤圈範圍縮小。

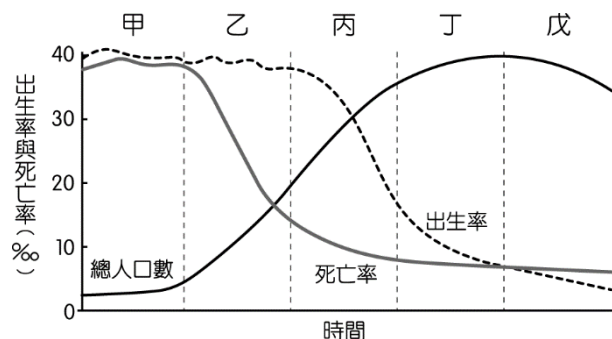
33. 下列何者是高鐵對臺灣地方關係最大的影響？ (A)強化都市與鄉村間的交互作用 (B)促進都市與都市間的交互作用 (C)加速城鄉間財貨與人口的流動 (D)縮小都市區域的商品服務範圍。

◆ 臺灣人口問題已成為新的國安問題？一個國家人口老化速度的判斷標準，是以 65 歲的人口比率從 7 % 增加到 14 % 的「年數」：瑞典花了 85 年，美國 73 年。臺灣在 1993 年 2 月正式進入「高齡化社會」；經建會（今已改為國家發展委員會）推估，臺灣已在 2017 年達到 14 %，成為「高齡社會」，老化速度年數約為 24 年，遠比歐美國家快得多。另一對比數字是：臺灣人口成長率（出生率－死亡率）從 3 % 降到 1 %，只花了 30 年。下表為臺灣曾經實施過的家庭計畫宣導口號。請回答下列問題：

34. 哪一年的宣導主要針對解決老化問題？ (A) 95 年 (B) 94 年 (C) 84 年 (D) 60 年。

35. 民國 56～58 年的口號宣導，應出現在下圖中人口轉型的哪一階段？

(A) 甲→乙 (B) 乙→丙 (C) 丙→丁 (D) 丁→戊。



36. 民國 60 年的「兩個孩子恰恰好，哪一國家？ (A)巴西 (B)德國 (C)韓國 (D)美國。

37. 哪一階段政策，與臺灣近年較多外籍配偶的加入有關？ (A) 95 年 (B) 94 年 (C) 84 年 (D) 79 年。

◆ 加油站對通勤族來說，是生活中必不可少的一部份，但是在偏鄉地區的加油站，數量卻很少，消費者往往需要行駛較長的距離才能夠滿足加油的需求，但是中油公司也指出，偏鄉地區的加油站大部分是剛好收支平衡，增設加油站需要保證有一定的營運成本，否則目前沒有增加據點的打算，請問：

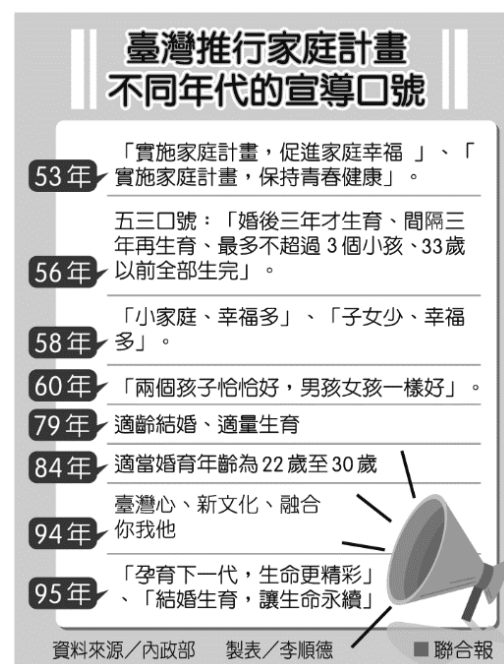
38. 請問根據上文中，中油公司不增設加油據點的原因，與何者最有關聯？(A)商閥(B)商品圈(C)中地等級(D)商品等級

39. 何者可能是目前偏鄉地區加油站的特色？(A)商閥小於商品圈(B)商品圈範圍很小(C)商閥等於商品圈(D)商閥大於商品圈

◆ 蕭小騰與方大頭暑假一起至臺南的「中洲」實察，蒐集以下資料：中洲行政區域隸屬臺南市學甲區，昔為學甲十三庄之一，相傳明鄭入臺以後，有一運糧官名為陳一桂（或為陳一貴）率領其部眾在「頭港」與將軍溪畔的「頭前寮」登陸，並在這兩溪之間的浮洲建立聚落，初取名為「中州」，大有再返「神州」復我大明之意，後來以當地地形寫成「中洲」。請回答下列問題：

40. 此一聚落在地理環境的發展可能遭遇的困難為何？ (A)位沖積扇面上，缺水源灌溉 (B)位沖積扇端，易積水不退 (C)位河口沙洲上，易生水患 (D)地當東北季風迎風坡，作物難生。

41. 「中洲」的命名，與下列何者地名背景成因相同？ (A)雲林縣崙背鄉 (B)雲林縣外傘頂洲 (C)新北市蘆洲 (D)臺南二鯤鯓。



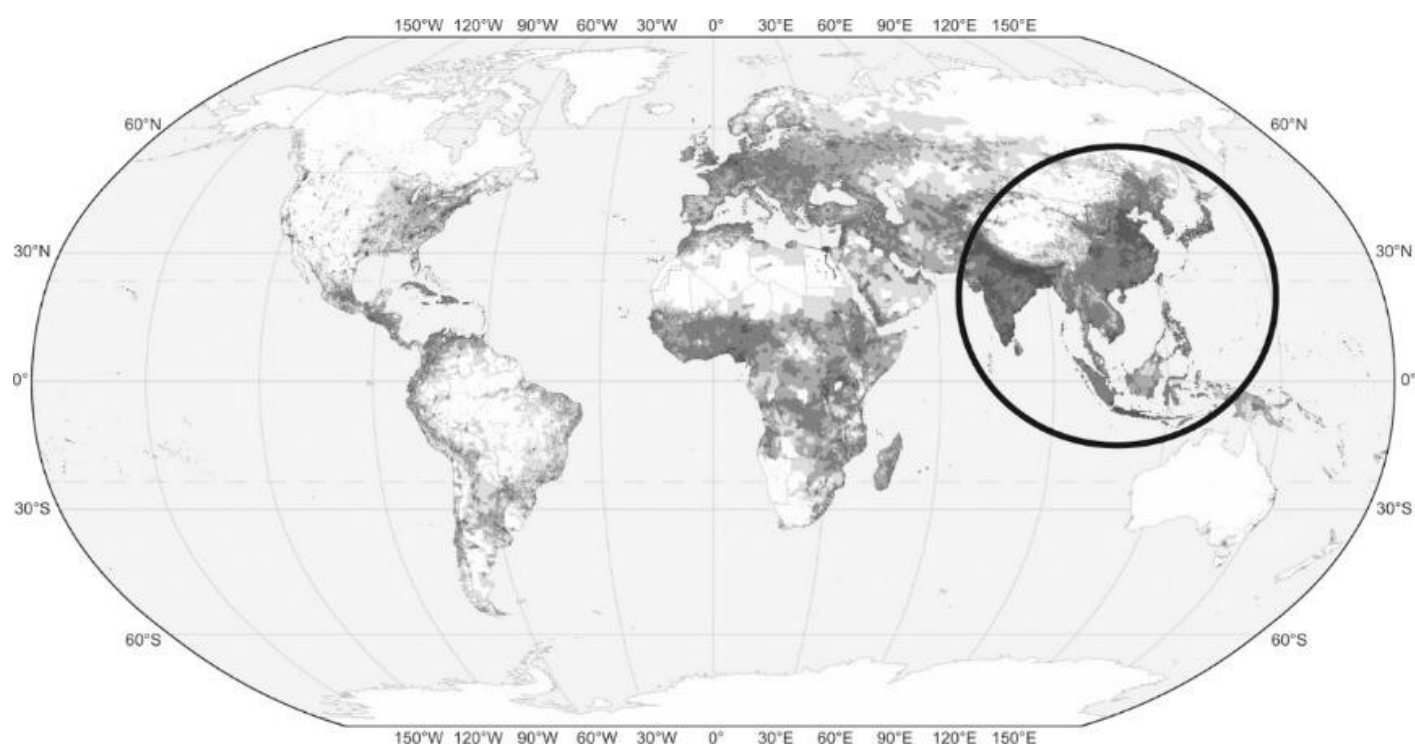
「兩個孩子恰恰好，男孩女孩一樣好」的口號也適用於下列

### 第三大題：手寫題

1. 高雄縣市在民國 39 年行政區域調整為高雄縣。有過去的工業發展為基礎，又鄰近高雄港，原料進口便利，因政策設立了許多工業區，民國 90 年更成立了路竹科學園區。近年來，高雄縣市的發展正朝向「綠色」、「生態」、「科技」、「文化」及「自然」的方向邁進，民國 99 年縣市合併成為大高雄都，持續推廣觀光、文化與科技等綠色產業，高雄全年陽光普照、氣候宜人，同時還包含許多特殊的地形景觀，高雄市成功利用其豐富的歷史人文、山海資源，發展成為名副其實的觀光都會，許多的景點值得探索旅遊，留下美好的難忘回憶。

(1)上述文章概略簡述高雄的發展條件與整體發展的狀況，請問在文章中，哪一段文字說明了高雄的「位置」與「地點」的條件？(共 4 分)

2. 某大洲的東部地區(圖中圈起區塊)，自古以來即是人口最為稠密的區域，直到現在，此大洲的總人口數約佔世界的 60%左右，下圖為世界人口密度圖的分布，請問：



- (1) 該大洲的人口稠密區域，大部分屬於什麼氣候？(2 分)
- (2) 造成該大洲地區人口眾多的原因有哪些，請至少寫出兩項。(2 分)

=====恭喜你完成這份考卷！再回頭檢查一次吧！=====

1.	地點	
	位置	
2.	(1)	
	(2)	